

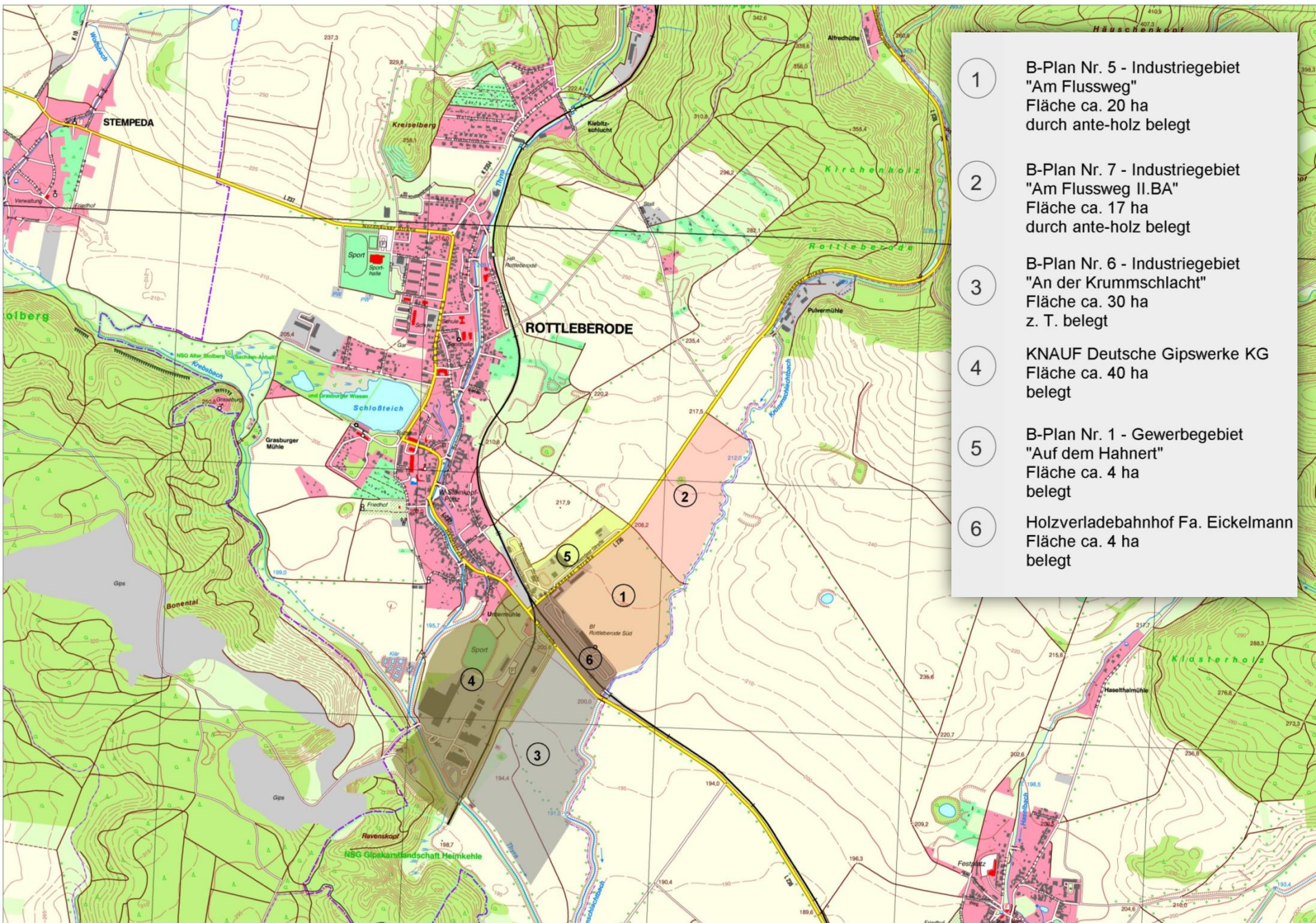




Einzugsgebiet Rottleberode



GEMEINDE SÜDHARZ – OT ROTTLERODE

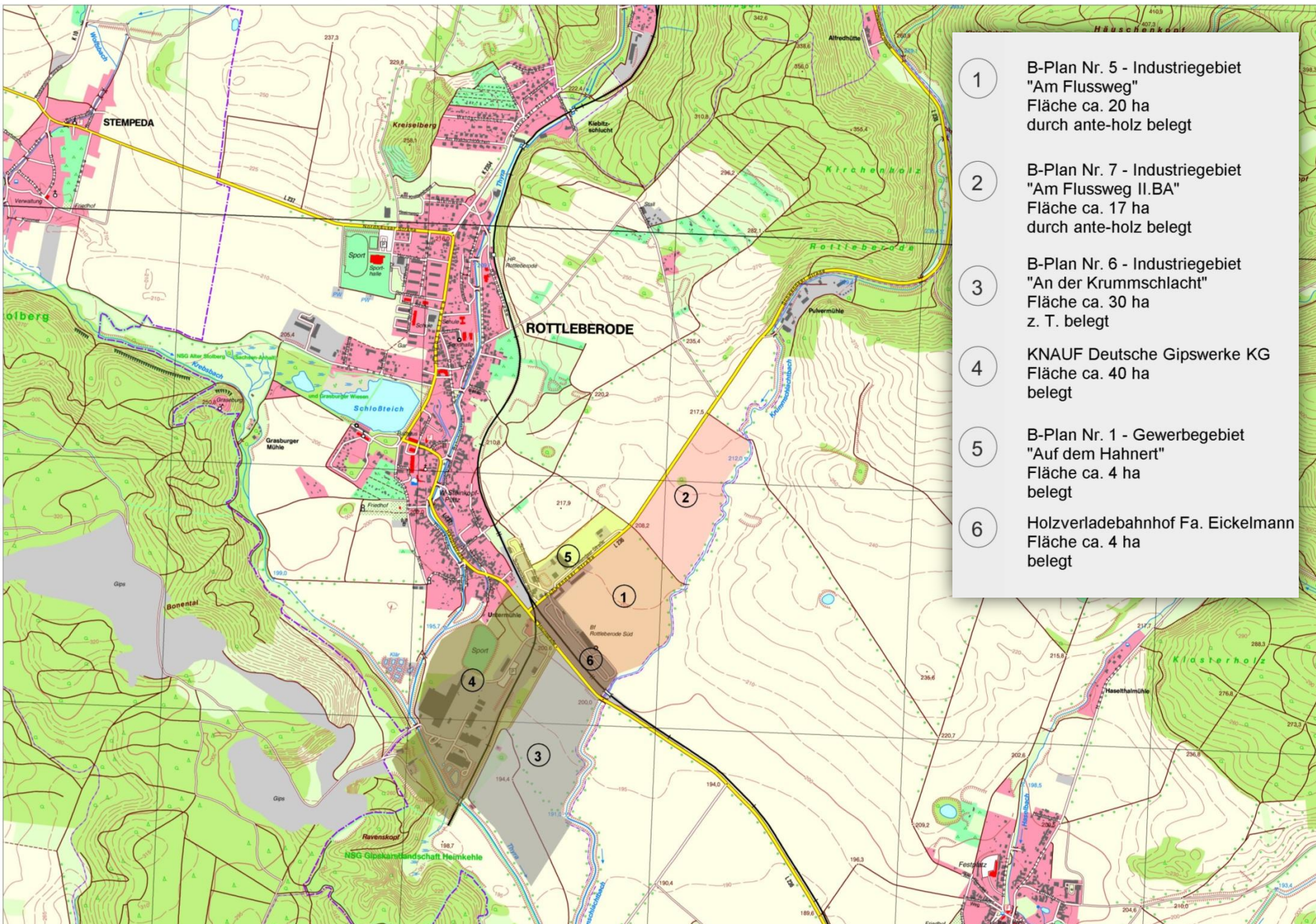


- 1 B-Plan Nr. 5 - Industriegebiet "Am Flussweg" Fläche ca. 20 ha durch ante-holz belegt
- 2 B-Plan Nr. 7 - Industriegebiet "Am Flussweg II.BA" Fläche ca. 17 ha durch ante-holz belegt
- 3 B-Plan Nr. 6 - Industriegebiet "An der Krummschlacht" Fläche ca. 30 ha z. T. belegt
- 4 KNAUF Deutsche Gipswerke KG Fläche ca. 40 ha belegt
- 5 B-Plan Nr. 1 - Gewerbegebiet "Auf dem Hahnert" Fläche ca. 4 ha belegt
- 6 Holzverladebahnhof Fa. Eickelmann Fläche ca. 4 ha belegt

Einzugsgebiet Rottleberode



GEMEINDE SÜDHARZ – OT ROTTLERODE



- 1 B-Plan Nr. 5 - Industriegebiet "Am Flussweg"
Fläche ca. 20 ha
durch ante-holz belegt
- 2 B-Plan Nr. 7 - Industriegebiet "Am Flussweg II.BA"
Fläche ca. 17 ha
durch ante-holz belegt
- 3 B-Plan Nr. 6 - Industriegebiet "An der Krummschlacht"
Fläche ca. 30 ha
z. T. belegt
- 4 KNAUF Deutsche Gipswerke KG
Fläche ca. 40 ha
belegt
- 5 B-Plan Nr. 1 - Gewerbegebiet "Auf dem Hahnert"
Fläche ca. 4 ha
belegt
- 6 Holzverladebahnhof Fa. Eickelmann
Fläche ca. 4 ha
belegt